

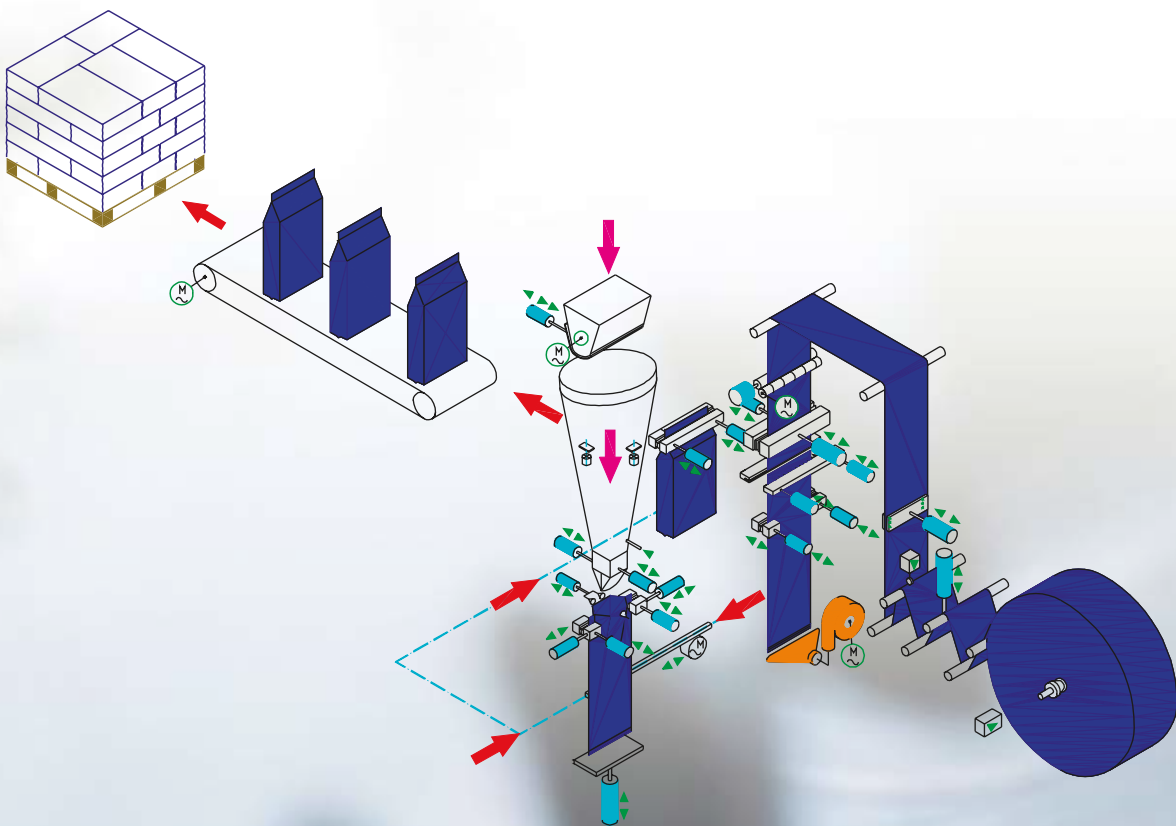


**Lieferprogramm zur Verwiege- und  
Verpackungstechnik**

**Delivery program to the weighing and  
packaging technology**

**Program dostaw z zakresu techniki  
ważenia i pakowania**

**Фасовочно-упаковочное оборудование,  
дозирование и взвешивание**



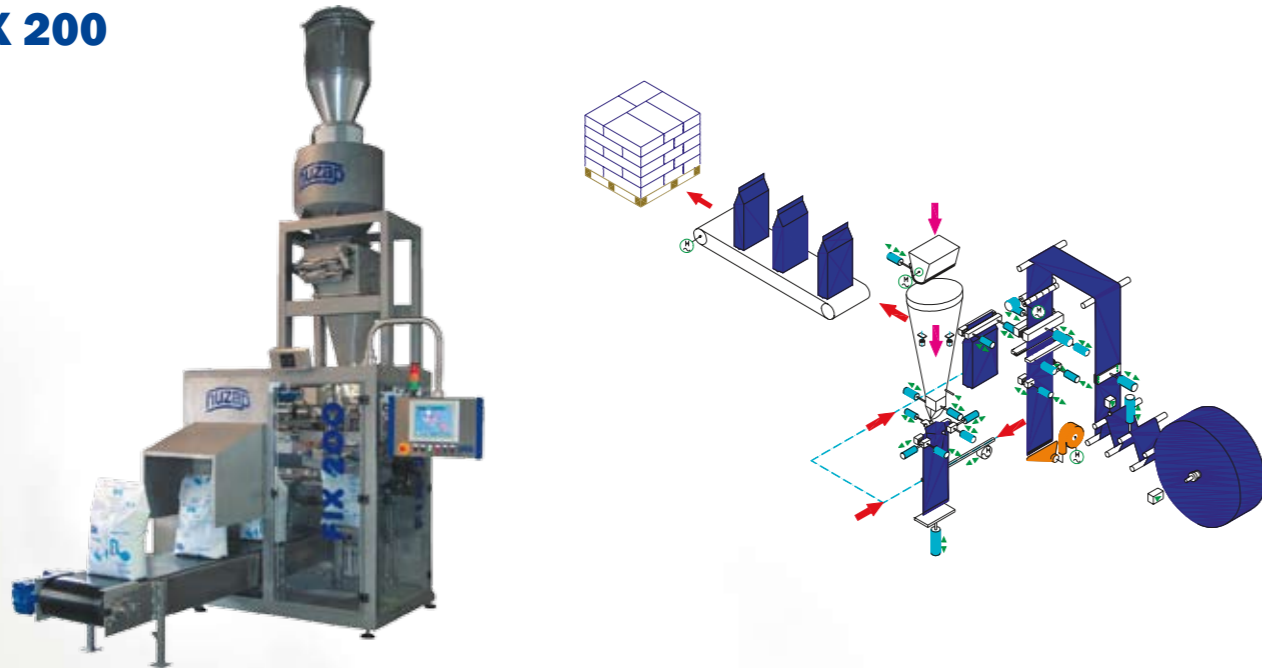
# Absackanlagen mit FFS – Technik / Bagging machines with FFS- technology

## Urządzenia pakujące z techniki FFS / Фасовочно-упаковочное оборудование FFS

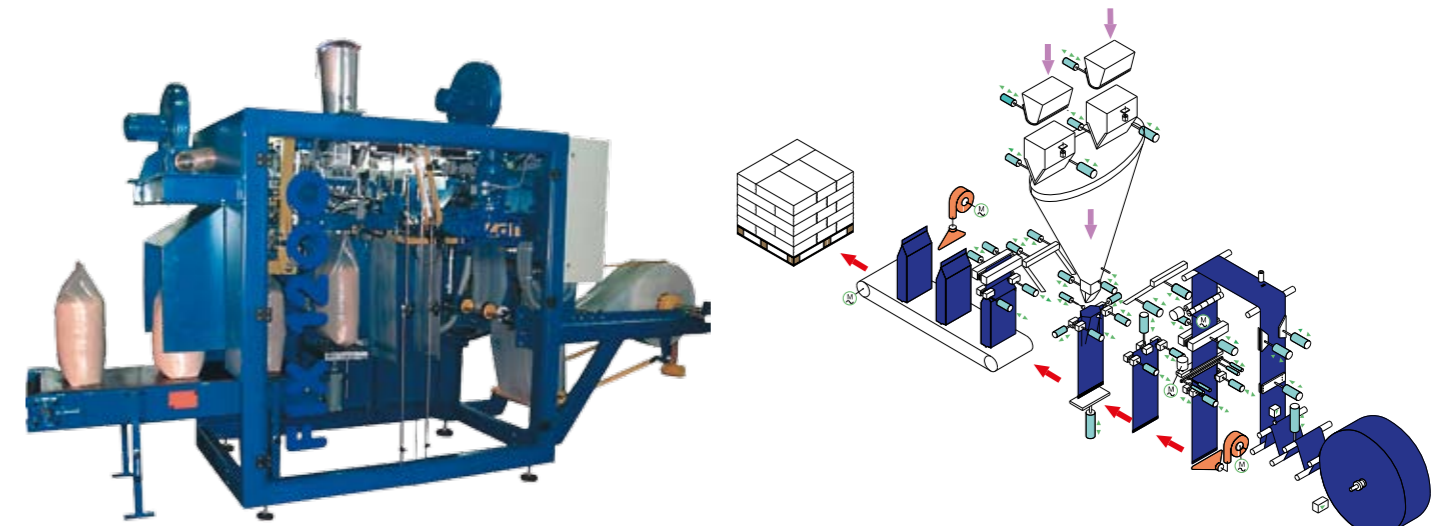
Vollautomatische Absackmaschinen zum Herstellen, Befüllen und Verschließen von Seitenfaltensäcken mit verschiedenen Absackleistungen / Fully automatic bagging machines for forming, filling and sealing of gusseted type bags with different bagging capacities /

Maszyny do automatycznego przygotowania, napełniania i zamknięcia worka z folii rękawowej o różnych wydajnościach workowania / Фасовочно-упаковочные автоматы различной производительности для изготовления, наполнения и закрытия мешков с боковыми фальцами .

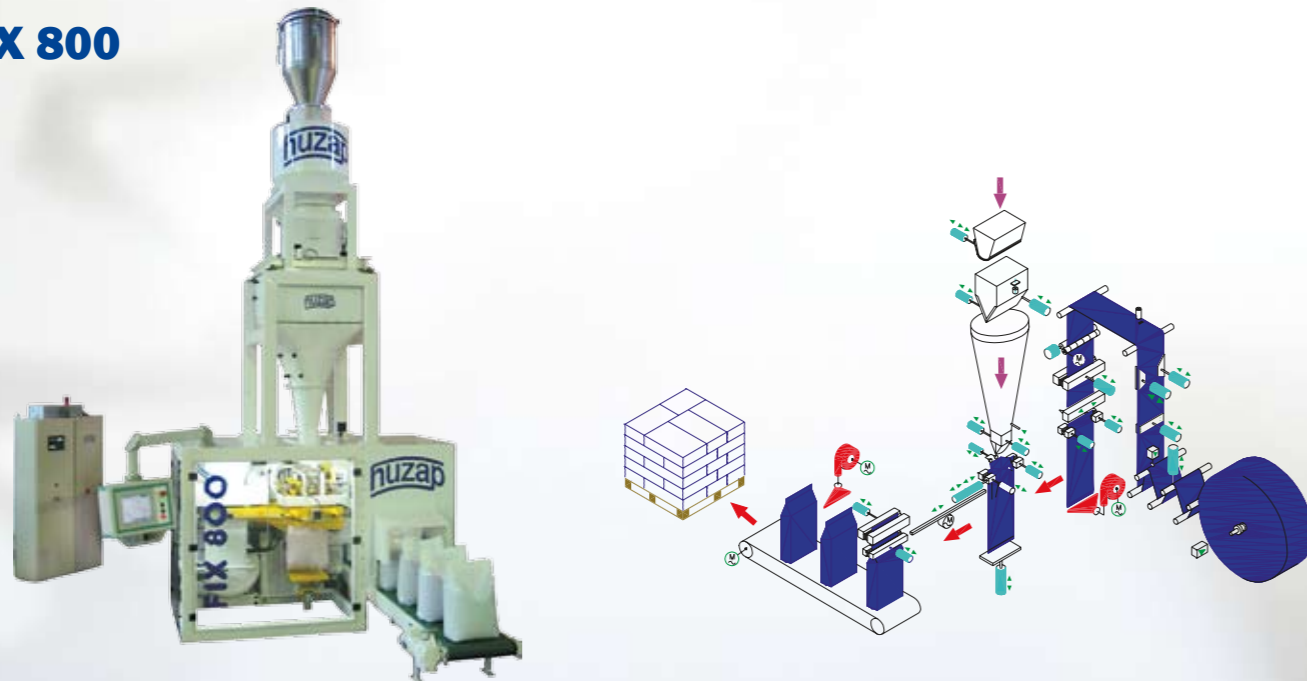
**FIX 200**



**FIX 1200**



**FIX 800**



**FIX 1600**



TECHNISCHE DATEN / DATA TECHNICAL / DANE TECHNICZNE / ТЕХНИЧЕСКИЕ ДАННЫЕ	FIX 200 / 800 / 1200 / 1600
Absackleistung / Bagging output / Wydajność workowania / Производительность	bis 180/700/1200/1600 Säcke/h / max. 180/700/1200/1600 bags/h / do 180/700/1200/1600 worków/godz. / до 180/700/1200/1600 мешков/час
Max. Sackgewicht / Filling weights / Ciężar napełnionego worka / Вес наполненного мешка	bis 50 kg / max. 50 kg / do 50 kg / до 50 кг
Folienbreite / Film width / Szerokość folii rękawowej / Ширина пленочного рукава	bis 440 mm o. bis 610 mm / max. 440 mm o. max. 610 mm / do 440 mm lub do 610 mm / до 440 мм или до 610 мм
Breite der Seitenfalte / Gusset / Szerokość zakładki / Ширина закладки	40 - 95 mm / 40 - 95 mm
Abstand zwischen den Seitenfalten / Gusset distance / Odstęp pomiędzy zakładkami / Расстояние между закладками	min. 210 mm / не менее 210 мм
Sacklänge / Bag length / Długość worka / Длина мешка	max 1000 mm / не более 1000 мм
Foliendicke / Film thickness / Grubość folii / Толщина пленки	100 – 250 µm / 100 - 250 мкм
Folienrollendurchmesser / Diameter film coil / Średnica roli z folią / Диаметр рулона с пленкой	max 1400 mm / не более 1400 мм
Hülsendurchmesser der Folienrolle / Diameter film cartridge / Średnica tuleji w roli z folią / Диаметр бобины	150 mm / 150 мм
Energiebedarf / Electrical requirements / Szczytowy pobór mocy / Пиковое потребление мощности	ca 6/6/8/9 kW / ok 6/6/8/9 kW / около 6/6/8/9 кВт
Druckluftbedarf / Compressed air / Zużycie sprężonego powietrza / Расход сжатого воздуха	ca 74/80/90/100 NL/Sack / ca 74/80/90/100 NL/bag / ok 74/80/90/100 NL/worek / около 74/80/90/100 NL/ мешок
Aspirationsbedarf / Aspiration requirements / Zapotrzebowanie na powietrze odpylające / Потребление воздуха для пылеулавливания	ca 10/13/16/20 m³/min. / ok 10/13/16/20 m³/min. / около 10/13/16/20 m³/ мин
Gewicht / Weight / Ciężar / Вес	ca. 2250/2450/2700/3800 kg / ok 2250/2450/2700/3800 kg / около 2250/1450/2700/3800 кг

**Nettowaagen aus der Absacktechnik**  
**Net scales from the bagging technology**  
**Technika workowania – wagi netto**  
**Весы нетто для фасовочно-упаковочного оборудования**



Automatische Absackanlage für grobstückige Produkte  
 Automatic packing installation for coarse-pieces products  
 Automatyczne urządzenie do pakowania materiałów kawałkowatych  
 Автоматическое устройство для упаковки материалов в кусках



Automatische elektronische Nettoabsackwaage  
 Automatic electronic net bagging scale  
 Automatyczna elektroniczna waga workująca netto  
 Автоматические электронные весы нетто с упаковкой в мешки



Automatische elektronische Nettoschüttwaage mit 2-Wege Entleerung  
 Electronic net weighing scale with 2-way discharge  
 Elektroniczna waga netto z dwukierunkowym opróżnianiem  
 Электронные весы нетто с опорожнением по двум направлениям



Automatische elektronische Nettoschüttwaage mit Verladebetrieb für LKW-Beladung  
 Automatic electronic Bulk net scale with load function for truck loading  
 Automatyczna elektroniczna waga zasypowa netto z funkcją do załadunku autocystern  
 Автоматические электронные весы нетто с функцией загрузки автоцистерн

**Bruttowaagen aus der Absacktechnik**  
**Gross scales from the bagging technology**  
**Technika workowania – wagi brutto**  
**Весы brutto для фасовочно-упаковочного оборудования**



Stationäre elektronische Bruttoabsackwaage für Ventilsäcke  
 Stationary electronic gross weighing scale for valve bags  
 Stacjonarna elektroniczna waga brutto dla worków wentylowych  
 Напольные электронные весы brutto для вентильных мешков



Stationäre elektronische Bruttoabsackwaage für offene Säcke  
 Stationary electronic gross weighing scale for open mouth bags  
 Stacjonarna elektroniczna waga brutto dla worków otwartych  
 Напольные электронные весы brutto для открытых мешков



Bruttoabsackwaage für offene Säcke mit Schweißvorrichtung  
 Gross bagging scale for open mouth bags with welding unit  
 Waga workująca brutto dla otwartych worków ze stacją zgrzewania worków  
 Назначение: заполнение и запайка открытых мешков из плёнки



Bruttoabsackwaage für offene Säcke mit Handnähmaschine  
 Gross bagging scale for open mouth bags with portable sewing machine  
 Waga workująca brutto dla otwartych worków z ręczną maszyną zszywającą  
 Назначение: заполнение и ручная прошивка открытых мешков из плёнки



Bruttoabsackwaage in Kombination mit Transportband und Ständerschweißvorrichtung  
 Gross bagging scale in combination with conveyor belt and stationary welding unit  
 Waga workująca brutto z przenośnikiem taśmowym i stacją zgrzewania worków  
 Весы brutto в сочетании с конвейерной лентой и станцией запайки шва



Bruttoabsackwaage zum Befüllen von Ventilsäcken  
 Gross bagging scale for filling of valve bags  
 Waga workująca brutto do napełniania worków wentylowych  
 Назначение: затаривание вентильных мешков

# Befüllanlagen für Großgebinde

## Filling system for large containers

### Instalacje napelniające dla dużych opakowań

### Станции заполнения для крупных емкостей



Verfahrbare Big-Bag/Octabin/Container Befüllstation mit Hub-, Schweiß- und Rüttelvorrichtung  
 Mobile Big-Bag/Octabin/Container filling unit with lifting device, welding device and vibrator function  
 Przejazdna stacja do napelniania worków big – bag, oktabin oraz kontenerów z podnośnikiem, stacją zgrzewania i stołem wibracyjnym  
 Передвижная станция для заполнения Биг-Бэг/Октабин/контейнеров с функцией подъема, сварки и встряхивания.



Stationäre Big-Bag/Octabin/Container Befüllstation mit Hub-, Schweiß-, Rüttelvorrichtung und Bodenwaage  
 Stationary Big-Bag/Octabin/Container filling unit with lifting device, welding device, vibrator function and floor scale  
 Stacjonarna stacja do napelniania worków big – bag, oktabin oraz kontenerów z podnośnikiem, stacją zgrzewania, stołem wibracyjnym oraz wagą podłogową  
 Стационарная станция для заполнения /Октабин/ контейнеров с функцией подъема, сварки и встряхивания, вкл. напольные весы.



Befüllanlage mit Abtransportrollenbahn  
 Filling unit with evacuation roller conveyor  
 Instalacja napelniająca z przenośnikiem rolkowym  
 Загрузочная станция с роликовым транспортером.



Doppel Big-Bag Befüllstation mit Bodenwaagen  
 Double Big Bag filling unit with floor scales  
 Podwójna stacja napelniania dla worków Big-Bag z wagą podłogową  
 Пáрная станция для заполнения Биг-Бэг, вкл. напольные весы.





**Huzap GmbH**  
**Industriegebiet Hossenberg**  
**Marie-Curie-Str. 1**  
**D- 53773 Hennef**

Telefon-Nr.: + 49 (0) 2242 – 96999- 0  
Telefax-Nr.: + 49 (0) 2242 – 96999 - 29  
eMail.: huzap@huzap.com  
Internet: www.Huzap.com