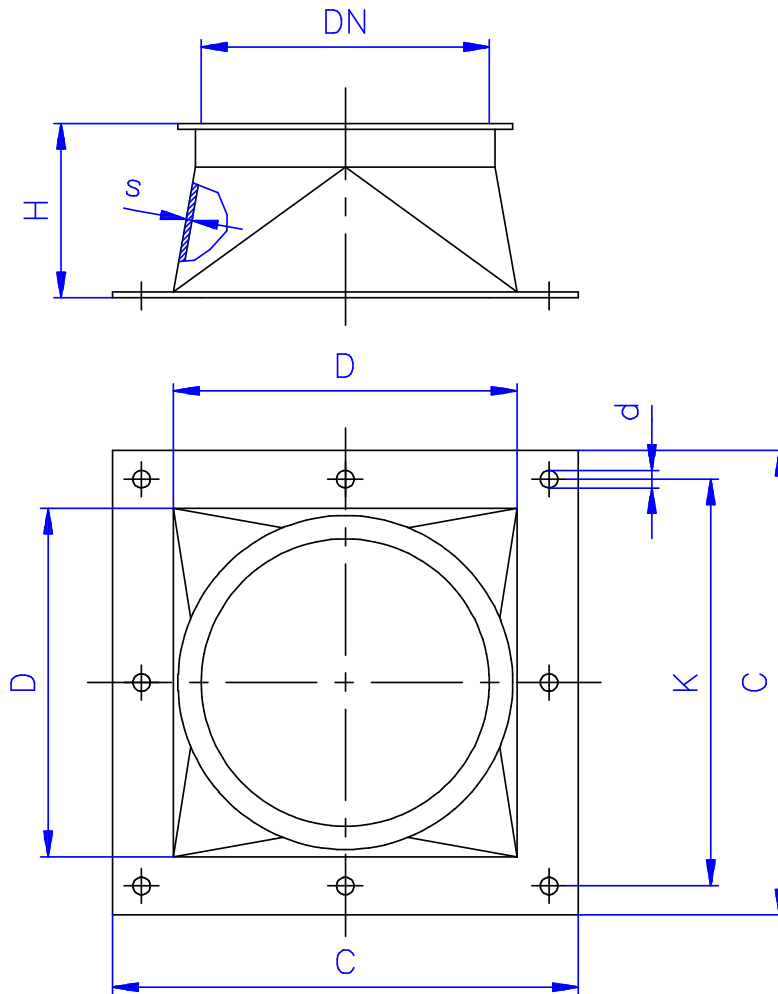


Króćce przejściowe proste - z przekroju kwadratowego w okrągły
Übergangsstücke ohne Neigung



Króćce przejściowe służą jako elementy łączące pomiędzy kołnierzem kwadratowym np. podłączenie do maszyny rurociągu o odpowiednim przekroju.
 Übergangsstücke bilden die Verbindung zu einem Vierkantflansch bzw. Maschinenanschluß und der weiterführenden Rohrleitung in entsprechender Nennweite.

DN	s	C	D	K	H	d
80	1	140	100	120	55	6
100	1	160	120	140	60	6
100	2	160	120	140	60	6
120	1	180	140	164	70	6
120	2	180	140	164	70	6
150	1	220	180	202	85	6
150	2	220	180	202	85	6
150	3	220	180	202	85	6
175	1	245	200	225	145	6
175	2	245	200	225	145	6
175	3	245	200	225	145	6
200	1	290	250	270	135	6
200	2	290	250	270	135	6
200	3	290	250	270	135	6
250	1	345	300	325	150	6
250	2	345	300	325	150	6
250	3	345	300	325	150	6
300	1	395	350	375	210	6
300	2	395	350	375	210	6
300	3	395	350	375	210	6
350	1	460	400	435	300	6
350	2	460	400	435	300	6
400	1	510	450	485	300	6
400	2	510	450	485	300	6
450	1	560	500	535	400	6
450	2	560	500	535	400	6
500	1	610	550	585	400	6
500	2	610	550	585	400	6
550	1	660	600	635	400	6
550	2	660	600	635	400	6
600	1	710	650	685	400	6
600	2	710	650	685	400	6