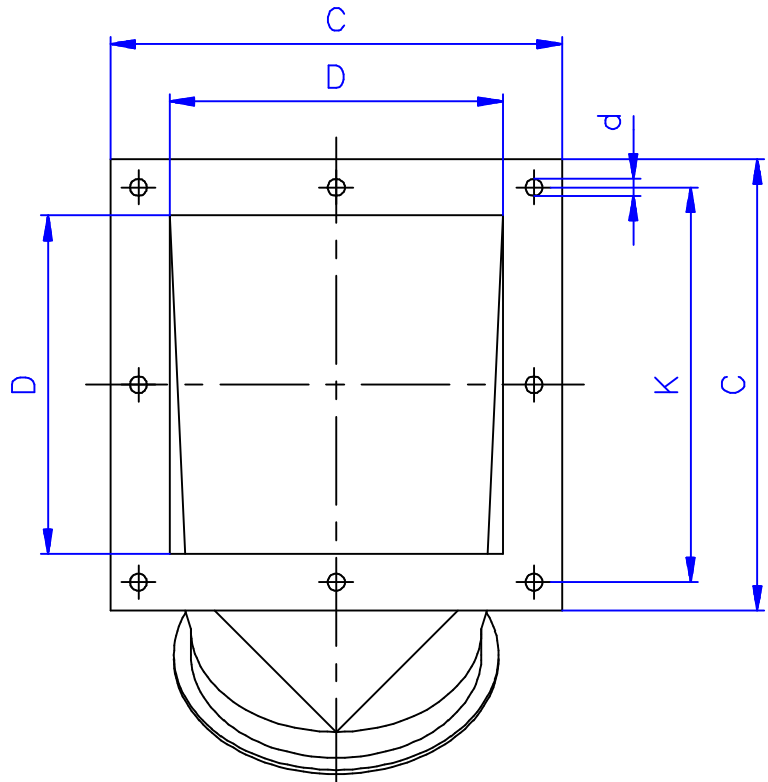
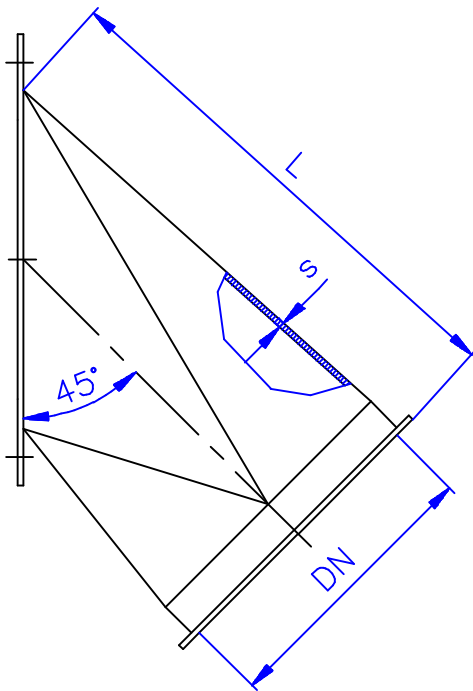


Króćce przejściowe z przekroju kwadratowego w okrągły pod kątem

Übergangsstücke mit Neigung

pokazane: 45°-wykonanie
dargestellt: 45°-Ausführung



Króćce przejściowe służą jako elementy łączące pomiędzy kołnierzem kwadratowym np. połączenie do maszyny rurociągu o odpowiednim przekroju.
Übergangsstücke bilden die Verbindung zu einem Vierkantflansch bzw. Maschinenanschluß und der weiterführenden Rohrleitung in entsprechender Nennweite.

DN	s	45°					60°				
		C	D	K	L	d	C	D	K	L	d
80	1	140	100	120	160	6	140	100	120	190	6
100	1	160	120	140	180	6	160	120	140	190	6
100	2	160	120	140	180	6	160	120	140	190	6
120	1	180	140	164	190	6	180	140	164	215	6
120	2	180	140	164	190	6	180	140	164	215	6
150	1	220	180	202	295	6	220	180	202	260	6
150	2	220	180	202	295	6	220	180	202	260	6
175	1	245	200	225	300	6	245	200	225	275	6
175	2	245	200	225	300	6	245	200	225	275	6
200	1	290	250	270	325	6	290	250	270	265	6
200	2	290	250	270	325	6	290	250	270	265	6
250	1	345	300	325	395	6	345	300	325	345	6
250	2	345	300	325	395	6	345	300	325	345	6
300	1	395	350	375	450	6	395	350	375	475	6
300	2	395	350	375	450	6	395	350	375	475	6