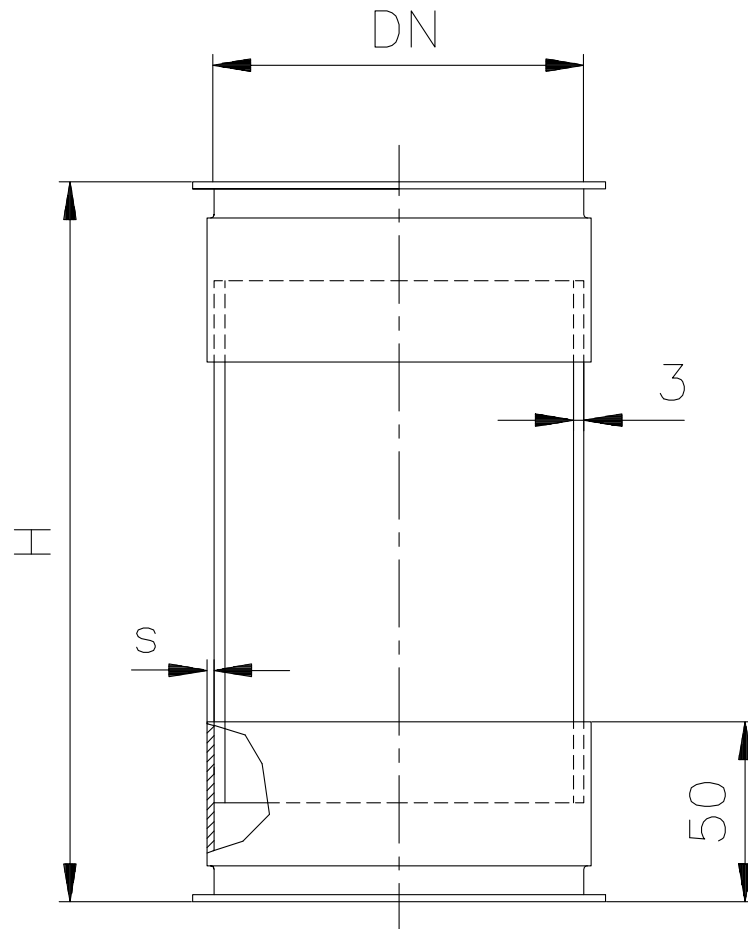


Rury inspekcyjne z plexi
 Kontrollrohre Plexiglas



Rura z pleksji zamocowana pomiędzy dwoma króćcami stalowymi do obserwacji transportu materiału.
 Również w wykonaniu z uziemnieniem.

Przepływający ciąg produktu nie powinien uderzać w pleksję.

Plexiglaszylinder mit Stahlschlußstutzen sind zum Beispiel zur ständigen Beobachtung des Fördergutes geeignet.

Auch mit Erdungssatz lieferbar.

Der fließende Produktstrom sollte nicht an das Plexiglas schlagen.

DN	s	H
100	1	200
120	1	200
150	1	200
175	1	200
200	1	250
250	1	250