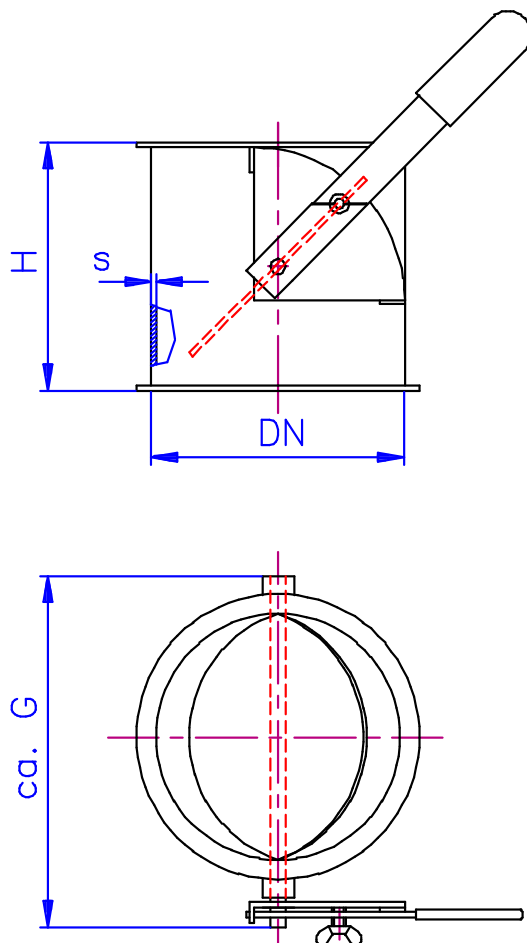


Przepustnica ręczna, unieruchamiana
Drosselklappen handbetätigt, feststellbar



Przy pomocy przepustnicy regulowany jest strumień transportowanego materiału względnie ilość powietrza. Ustawienie kłapy regulowane jest ręcznie i unieruchomione przy pomocy nakrętki motylkowej. Mit der Drosselklappe ist der Strom des Fördergutes bzw. der Luftmenge regelbar. Die Klappenstellung wird manuell geregelt und durch eine Flügelmutter arretiert.

| DN | s | H | G | DN | s | H | G |
|-----|---|-----|-----|-----|---|-----|-----|
| 80 | 1 | 80 | 135 | 350 | 1 | 350 | 425 |
| 100 | 1 | 100 | 155 | 350 | 2 | 350 | 425 |
| 100 | 2 | 100 | 155 | 400 | 1 | 400 | 475 |
| 120 | 1 | 120 | 175 | 400 | 2 | 400 | 475 |
| 120 | 2 | 120 | 175 | 450 | 1 | 450 | 525 |
| 150 | 1 | 150 | 215 | 450 | 2 | 450 | 525 |
| 150 | 2 | 150 | 215 | 500 | 1 | 500 | 575 |
| 175 | 1 | 175 | 240 | 500 | 2 | 500 | 575 |
| 175 | 2 | 175 | 240 | 550 | 1 | 550 | 625 |
| 200 | 1 | 200 | 265 | 550 | 2 | 550 | 625 |
| 250 | 1 | 250 | 315 | 600 | 1 | 600 | 675 |
| 250 | 2 | 250 | 315 | 600 | 2 | 600 | 675 |
| 300 | 1 | 300 | 365 | | | | |
| 300 | 2 | 300 | 365 | | | | |