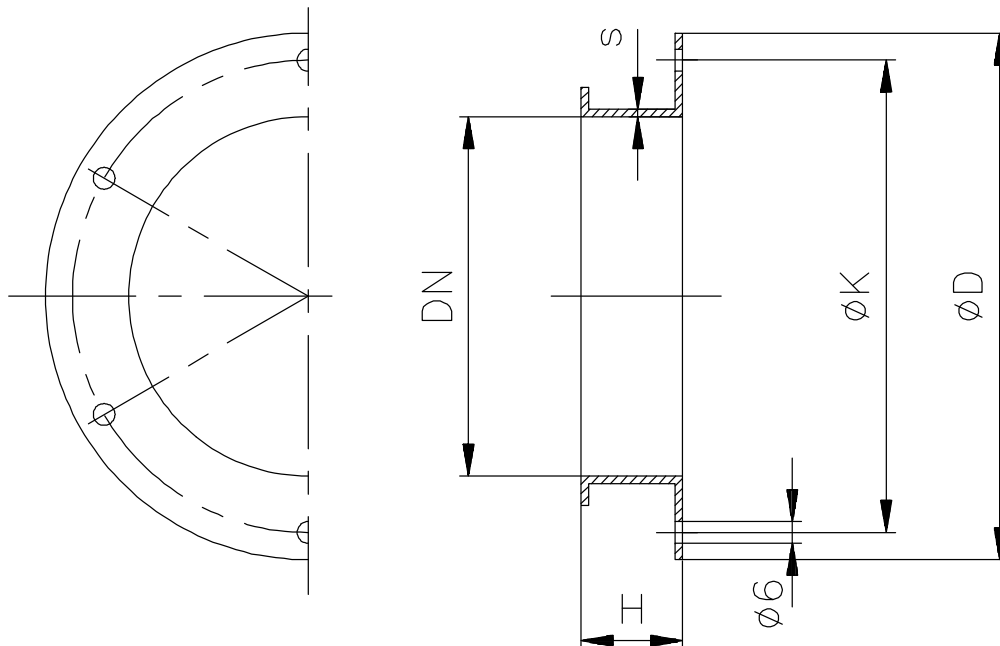


## Króćce połączeniowe Anschlußstutzen



Króćce połączeniowe dopasowane są wymiarami do pierścieni dennych.  
Tworzą element połączeniowy między dopasowanym przyłączem kołnierzym a dalej prowadzącym rurociągiem z wyobloną krawędzią.

Anschlußstutzen sind in den Abmessungen passend zum Bodenring.  
Sie bilden das Verbindungselement zwischen einem passenden Flanschanschluß und einer weiterführenden Rohrleitung mit Bördelecke.

DN	s	D	K	H	DN	s	D	K	H
80	1	130	110	35	300	1	350	330	50
100	1	150	130	28	300	2	350	330	50
100	2	150	130	28	300	3	350	330	50
120	1	170	150	28	350	1	400	380	50
120	2	170	150	28	350	2	400	380	50
150	1	200	180	36	400	1	450	430	50
150	2	200	180	36	400	2	450	430	50
150	3	200	180	36	450	1	500	480	100
175	1	225	205	40	450	2	500	480	100
175	2	225	205	40	500	1	550	530	100
175	3	225	205	40	500	2	550	530	100
200	1	250	230	40	550	1	600	580	100
200	2	250	230	40	550	2	600	580	100
200	3	250	230	40	600	1	650	630	100
250	1	300	280	46	600	2	650	630	100
250	2	300	280	46					
250	3	300	280	46					