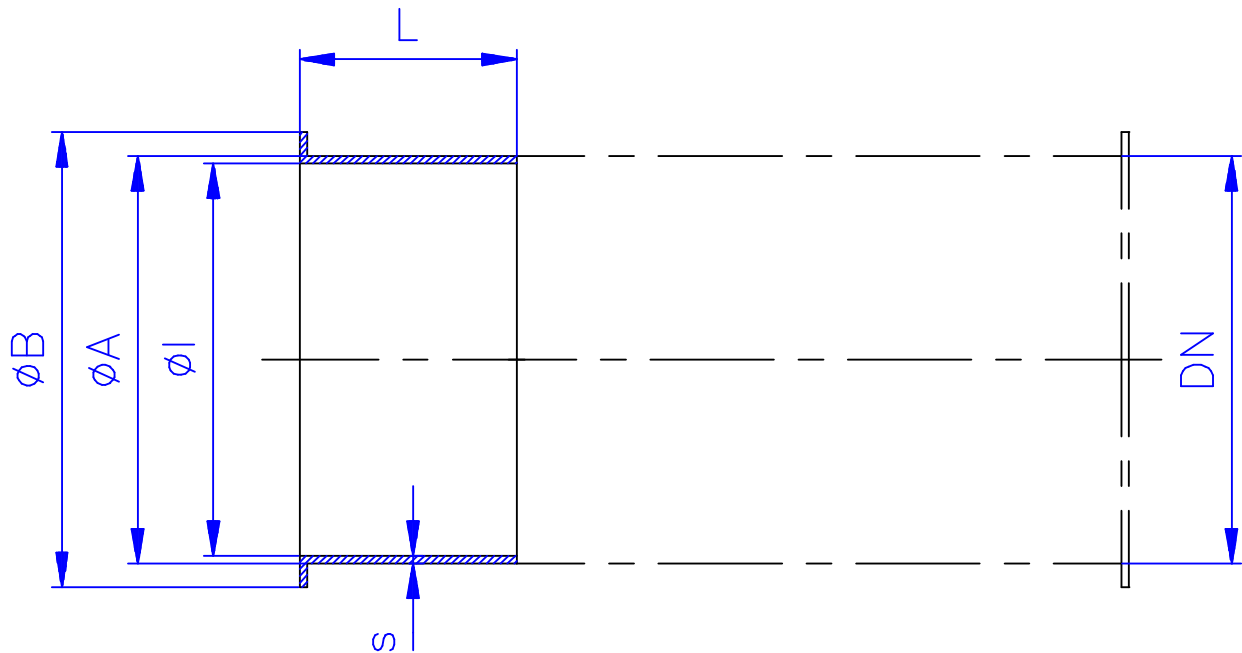


Króćce Anschweißenden



Króćce mają zastosowanie, jako końcówki do przyspawania na końcach rur lub w innych punktach, służących jako połączenia dla rur z wyobleniem.

Anschweißenden werden benötigt, um an bauseits auf Paßmaß geschnittenen Röhren gleicher Nennweite, wieder eine Bördelecke durch anschweißen zu erhalten.

DN	s	L	DN	s	L
80	1	55	350	2	55
100	2	55	350	3	55
120	2	55	400	2	55
150	2	55	400	3	55
150	3	55	450	2	55
175	2	55	450	3	55
175	3	55	500	2	55
200	2	55	500	3	55
200	3	55	550	2	55
250	2	55	550	3	55
250	3	55	600	2	55
300	2	55	600	3	55
300	3	55			