

# Zwrotnice klapowe 45° symetryczne

Z obiegowym uszczelnieniem kłapy, ułożyskowaniem tocznym i uszczelnieniem wałka,  
Sterowana pneumatycznie napędem obrotowym.

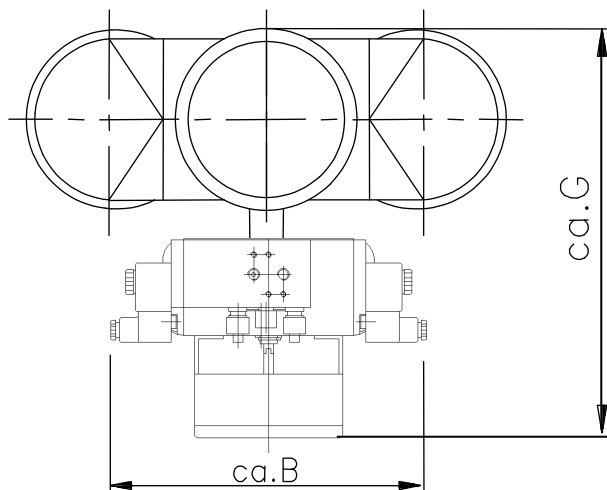
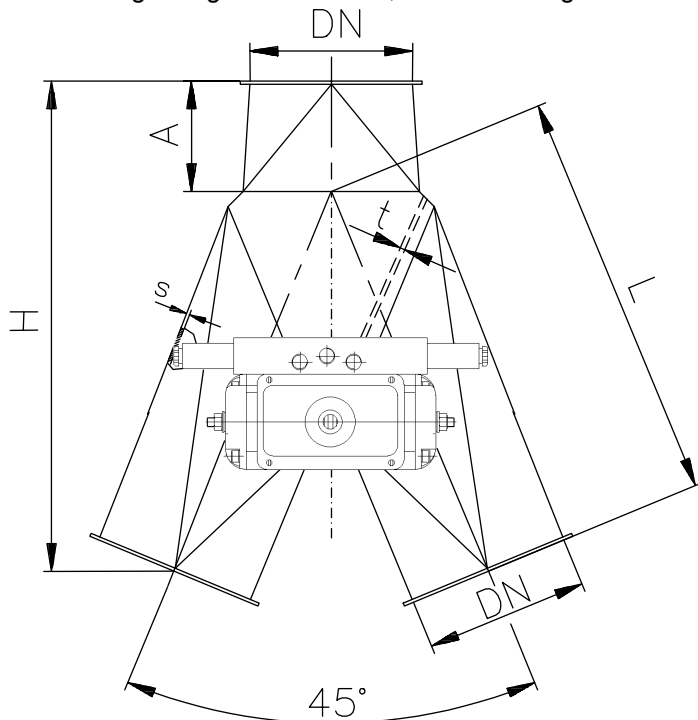
Zawór elektromagnetyczny 5/2 220V, 50 Hz oraz 2 przełączniki pola magnetycznego

# Deckenklappkästen 45°

mit umlaufender Klappendichtung, Wälzlagerung u. Wellenabdichtung

pneumatisch gesteuert mit Drehantrieb

5/2-Wege-Magnetventil 220V, 50Hz u. 2 Magnetfeldschalter



Pokrywowe zwrotnice klapowe kierują substancje sypką z rurociągu ułożonego pionowo w zależności od wyboru pod kątem 22,5°.

Zwrotnice klapowe stosuje się do bezpyłowego transportu w „wolnym spadzie” nieścierających materiałów sypkich. Dalszy zakres zastosowania to niskociśnieniowy transport w instalacjach powietrznych z nadciśnieniem do 0,1 bar.

Położenie zabudowy w zakresie transportu materiałów sypkich odpowiada kierunkowi transportu, a przy technicznych urządzeniach powietrznych jest dowolne.

Przestawienia można dokonać tylko podczas przerwanej strumienia produktu. Demontaż kłapy wewnętrznej i wałka np. dla wymiany uszczelki (standardowo z silikonu) jest możliwy bez wybudowania z rurociągu.

Dalsze dane dotyczące właściwości zastosowanych silników - patrz arkusz danych.

Deckenklappkästen leiten das Fördergut aus einer vertikalen Rohrleitung wahlweise im Winkel von 22,5° weiter.

Klappkästen sind für die staubdichte Schüttgutförderung von nicht schleißendem Fördergut im „freien Fall“ geeignet. Ein weiterer Einsatzbereich ist die Niederdruck-förderung, bis 0,1bar Überdruck, in lufttechnischen Anlagen.

Einbaulage im Schüttgüterbereich entsprechend der Förderrichtung; in luft-technischen Anlagen beliebig.

Eine Verstellung darf nur bei unterbrochenem Produktstrom erfolgen.

Die Demontage von Innenklappe und Welle, z.B. zum Austausch von Dichtungen (standardmäßig Silikon), ist ohne Ausbau aus der Rohrleitung möglich.

Weitere Daten bzgl. der eingesetzten Drehantriebe siehe Datenblatt.

DN	s	A	B	G	H	L	t
100	2	70	500	270	310	260	3
120	2	75	530	290	343	290	3
150	2	85	575	320	385	325	3
200	2	115	650	370	494	410	3
250	2	140	725	440	593	490	3
300	2	170	800	490	706	580	3
350	2	195	875	560	796	650	3
400	2	215	950	610	890	730	3