

Zwrotnice klapowe z kołnierzem wewnętrznym, bez uszczelnienia

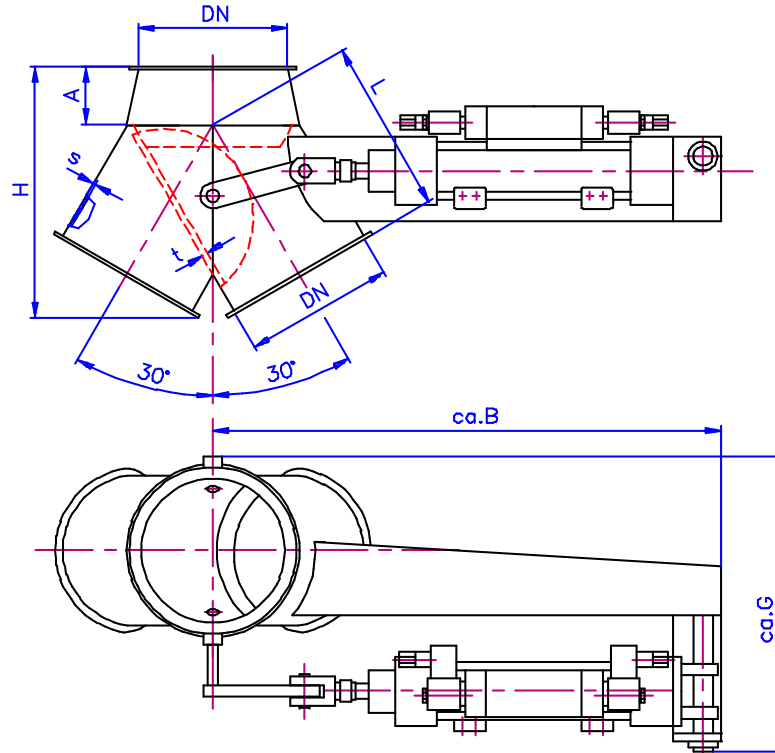
sterowana pneumatycznie, włącznik z siłownikiem;

Jednostka siłownika: siłownik, zawór magnetyczny impulsowy 5/2 220V, 50 Hz z dwoma przełącznikami pola magnetycznego

Deckenklappkästen mit Innenkragen, ohne Abdichtung

pneumatisch gesteuert, einschl. Zylindereinheit;

Zylindereinheit: Zylinder, 5/2-Wege-Magnetventil 220V, 50Hz u. 2 Magnetfeldschalter



Zwrotnice klapowe kierują medium transportowe z rurociągu pionowego dalej pod kątem 30°, w zależności od potrzeby. Zwrotnice klapowe można wbudować tylko w przedstawionej pozycji.

Przestawienie kłapy może być dokonane tylko w przypadku zatrzymania przepływu strumienia produktu.

Zwrotnice klapowe zalecane są tylko do bezciśnieniowego transportu substancji sypkiej.

Dla nieziarnistego i nieścierającego substancji sypkiej zaleca się wbudować zwrotnice klapowe z pyłoszczelnym łożyskowaniem wałka oraz z dodatkowym uszczelnieniem kłapy przestawnej. Przy zamówieniu proszę to sprecyzować. Dalsze dane względnie właściwości zabudowanych siłowników patrz karta danych.

Deckenklappkästen leiten das Fördergut aus einer vertikalen Rohrleitung wahlweise im Winkel von 30° weiter.

Klappkästen nur in der dargestellten Einbaulage einsetzen.

Eine Verstellung der Umstellklappe darf nur bei unterbrochenem Produktstrom erfolgen.

Deckenklappkästen sind nur für die drucklose Förderung geeignet.

Bei nichtkörnigem und nicht schleißendem Fördergut empfehlen wir, Deckenklappkästen mit staubdichter Wellenlagerung und zusätzlicher Abdichtung der Umstellklappe einzusetzen. Bitte bei Bestellung angeben.

Weitere Daten bzgl. der eingesetzten Zylindereinheiten siehe Datenblatt.

DN	s	A	B	G	H	L	t
100	2	40	470	230	175	120	2
120	2	45	470	245	210	150	3
150	2	35	470	260	250	200	3
150	3	35	470	260	250	200	3
175	2	55	470	285	310	230	3
175	3	55	470	285	310	230	3
200	2	70	480	310	340	245	3
200	3	70	480	310	340	245	3
250	2	55	480	360	375	290	3
250	3	55	480	360	375	290	3
300	2	50	480	420	445	355	3
300	3	50	480	420	445	355	3