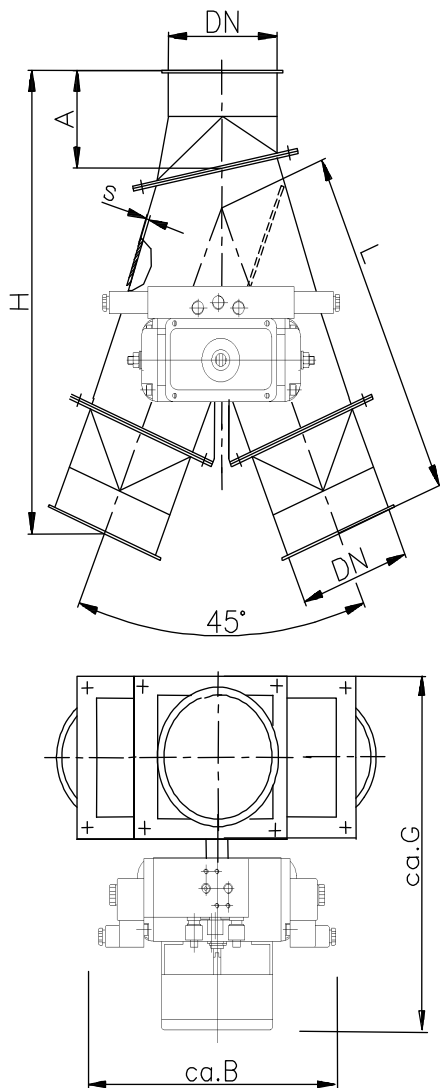


Pokrywowa zwrotnica klapowa 45° modułarna.

Z obiegowym uszczelnieniem kłapy, z łożyskowaniem tocznym i uszczelnieniem wałka, pneumatycznie sterowana z napędem ślimakowym
zawór elektromagnetyczny impulsowy 5/2 220V, 50Hz oraz dwa przełączniki pola magnetycznego.

Deckenklappkästen 45° modular

mit umlaufender Klappendichtung, Wälzlagerung u. Wellenabdichtung
pneumatisch gesteuert mit Drehantrieb
5/2-Wege-Magnetventil 220V, 50Hz u. 2 Magnetfeldschalter



Zwrotnice klapowe kierują substancję sypką z pionowego rurociągu dalej pod kątem 22,5° - w zależności od wyboru.

Zwrotnice klapowe zalecane są do bezpyłowego transportu w „wolnym spadzie” nieścierających materiałów sypkich.

Dalszy zakres zabudowy dotyczy niskociśnieniowego transportu w instalacjach powietrznychz nadciśnieniem do 0,1 bar.

Położenie zabudowy, w zakresie transportu materiałów sypkich, odpowiada kierunkowi transportu, a przy technicznych urządzeniach powietrznych jest dowolnie.

Przestawienie może być dokonane tylko przy przerwaniu strumienia produktu.

Poprzez modułarny rodzaj budowy zwrotnicy klapowej przy obrocie wlotowego elementu konstrukcyjnego o 180°, istnieje możliwość wykorzystania tejże zwrotnicy jako klapowej lub rurowej.

Proszę zwrócić uwagę na zmiany napędu przy zmienionych wymiarach zabudowy i wymiarach.

Demontaż kłapy wewnętrznej i wałka, np. dla wymiany uszczelki (standardowo z silikonu), jest możliwy bez wybudowania z rurociągu.

Dalsze dane dotyczące właściwości zabudowanych cylindrów – patrz arkusz danych.

Deckenklappkästen leiten das Fördergut aus einer vertikalen Rohrleitung wahlweise im Winkel von 22,5° weiter.

Klappkästen sind für die staubdichte Schüttgut-förderung von nicht schleißendem Fördergut im „freien Fall“ geeignet. Ein weiterer Einsatzbereich ist die Niederdruckförderung, bis 0,1bar Über-druck, in lufttechnischen Anlagen.

Einbaulage im Schüttgüterbereich entsprechend der Förderrichtung; in lufttechnischen Anlagen beliebig.

Eine Verstellung darf nur bei unterbrochenem Produktstrom erfolgen.

Durch die modulare Bauweise der Klappkästen ist durch eine 180° Drehung des Einlaufbauteiles eine Nutzung als Rohr- und Deckenklappkasten möglich. Bitte veränderte Einbaumaße und ver-änderte Einbaulage der Antriebe beachten.

Die Demontage von Innenklappe und Welle, z.B. zum Austausch von Dichtungen (standardmäßig Silikon), ist ohne Ausbau aus der Rohrleitung möglich.

Weitere Daten bzgl. der eingesetzten Drehantriebe siehe Datenblatt.

DN	s	A	B	G	H	L
100	2	-	-	-	-	-
120	2	-	-	-	-	-
150	2	116	263	310	553	420
200	2	140	263	360	662	505
250	2	163	263	410	780	590
300	2	188	263	460	926	704
350	2	212	263	510	1026	780
400	2	230	263	560	1134	865