

# Silosowa zasuwa wysypowa

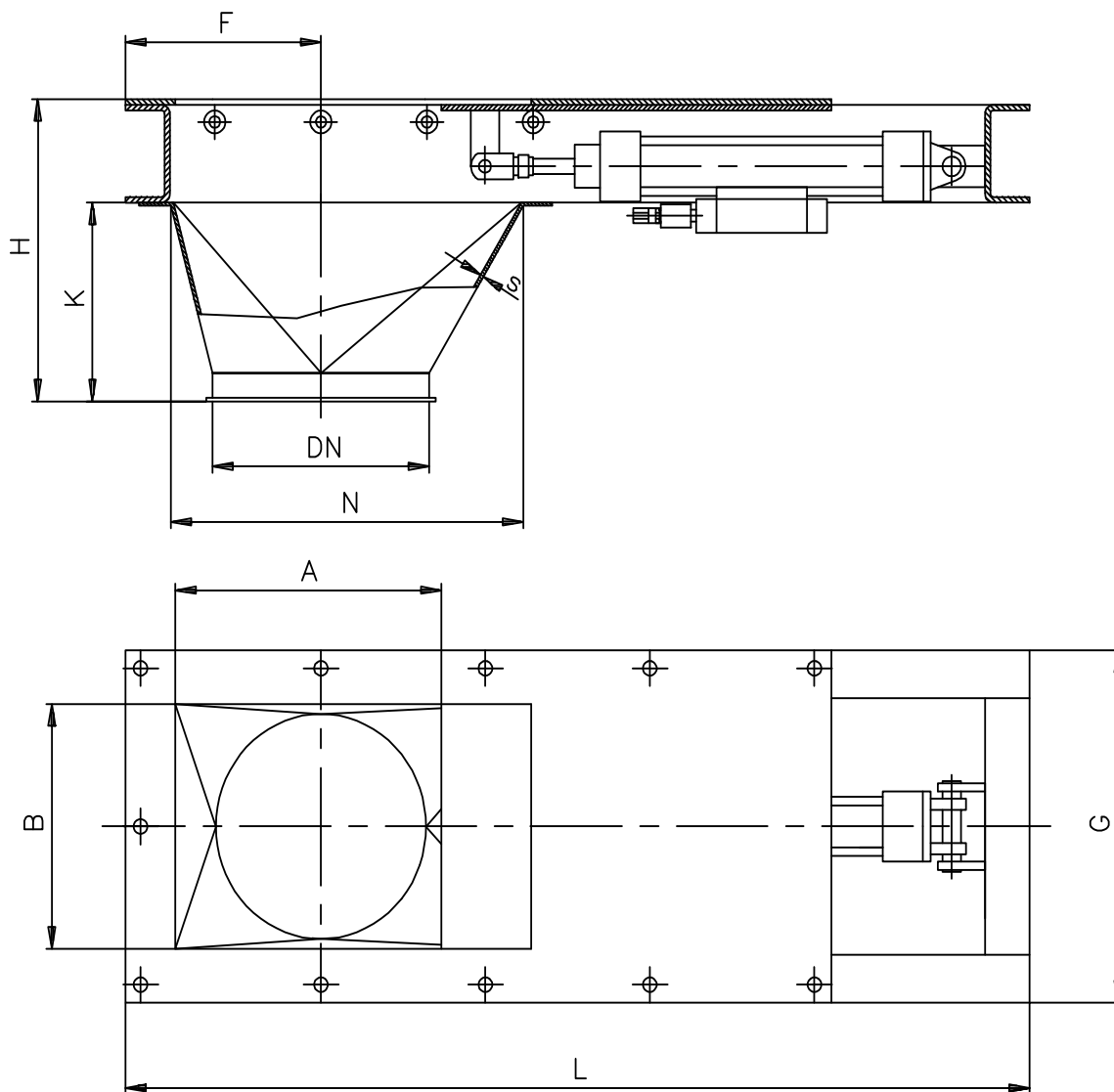
## Silo-Auslaufschieber

Sterowana pneumatycznie, wyposażona w jednostkę siłownika

Jednostka siłownika: siłownik, 5/2-drożny zawór magnetyczny 220 V, 50 Hz wraz z przełącznikiem pola magnetycznego

Pneumatisch gesteuert, einschl. Zylindereinheit

Zylindereinheit: Zylinder, 5/2 – Wege - Magnetventil 220V, 50Hz und 1 Magnetfeldschalter



Zasuwy wysypowe są używane do zsypania suchych produktów z silosów.

Nie nadają się do pracy z nadciśnieniem.

Zasuwa wysypowa może być montowana jedynie w przedstawionej pozycji zabudowy.

W przypadku zaniku napięcia zasuwamy zamyka się.

Płyta zasuwowa jest ułożyskowana na łożyskach tocznych.

Dalsze dane odnośnie stosowanych siłowników patrz arkusz danych

Auslaufschieber sind verwendbar für die Austragung von trockenen Produkten aus Silos.

Nicht für Überdruck geeignet.

Der Auslaufschieber darf nur in der dargestellten Einbaulage montiert werden.

Bei Stromausfall schließt der Schieber.

Die Schieberplatte ist auf Wälzlagern gelagert.

Weitere Daten bzgl. der eingesetzten Zylindereinheit siehe Datenblatt.

DN	s	A	B	F	G	H	K	L	N
200	3	390	350	255	470	346	240	1310	520
250	3	390	350	255	470	321	215	1310	520
300	3	390	350	255	470	271	165	1310	520

