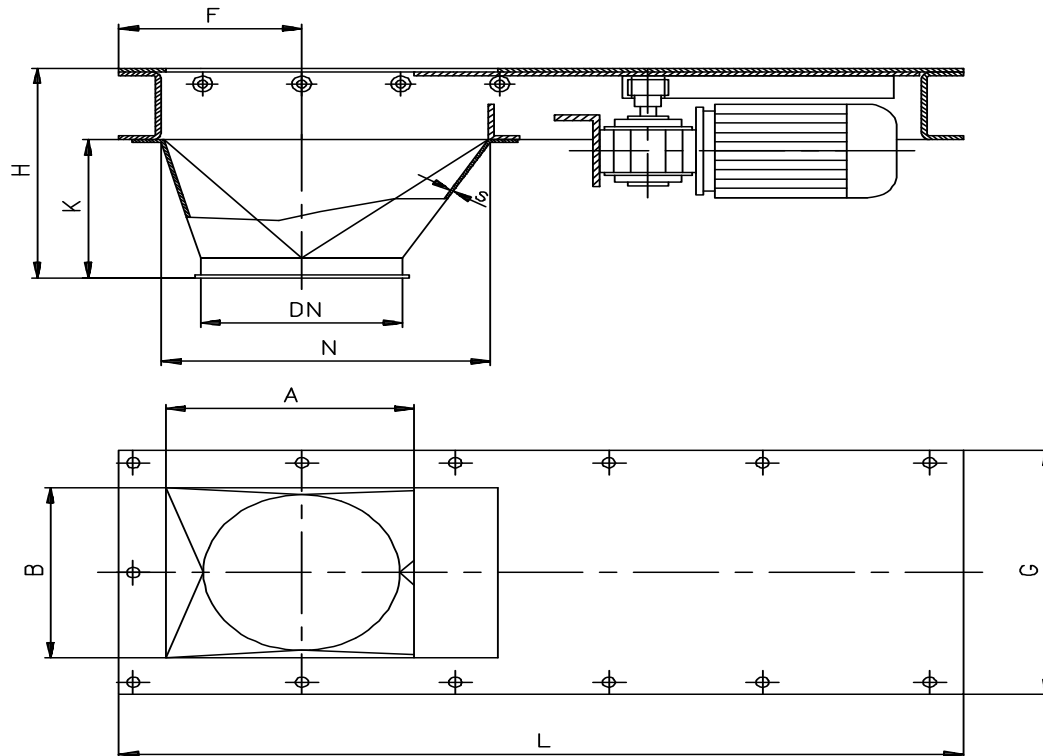


Silosowa zasuwa wysypowa

Silo-Auslaufschieber

Ze ślimakowym silnikiem przekładniowym 220/380V, 50 Hz i 2 wyłącznikami krańcowymi
mit Schnecken-Getriebemotor 220/380V, 50Hz und 2 Endlagenschaltern



Zasuwy wysypowe mają zastosowanie do wysypu suchych produktów z silosów.

Nie nadaje się do stosowania przy nadciśnieniach.

Zasuwa wysypowa może być montowana tylko w pozycji przedstawionej do zabudowy.

W przypadku zaniku napięcia zasuwa zamyka się.

Płyta zasuwy jest ułożyskowana na łożyskach tocznych.

Dalsze dane odnośnie stosowanych silników przekładniowych patrz arkusz danych.

Auslaufschieber sind verwendbar für die Austragung von trockenen Produkten aus Silos.

Nicht für Überdruck geeignet.

Der Auslaufschieber darf nur in der dargestellten Einbaulage montiert werden.

Bei Stromausfall schließt der Schieber.

Die Schieberplatte ist auf Wälzlagern gelagert.

Weitere Daten bzgl. der eingesetzten Getriebemotoren siehe Datenblatt.

DN	s	A	B	F	G	H	K	L	N
200	3	390	350	255	470	346	240	1100	520
250	3	390	350	255	470	321	215	1100	520
300	3	390	350	255	470	271	165	1100	520