

Zasuwy wysypowe Redler'a

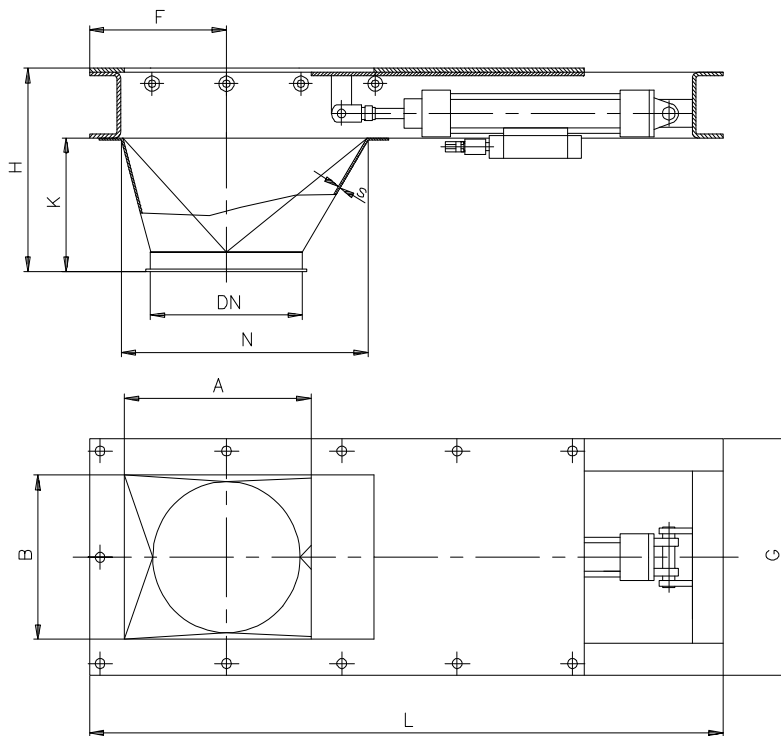
Redler-Auslaufschieber

Sterowane pneumatycznie, wyposażona w jednostkę siłownika

Jednostka siłownika: siłownik, 5/2-drożny zawór magnetyczny 220V, 50 Hz wraz z przełącznikiem pola magnetycznego

pneumatisch gesteuert, einschl. Zylindereinheit

Zylindereinheit: Zylinder, 5/2 Wege-Magnetventil 220V, 50Hz und 1 Magnetfeldschalter



Zasuwy wysypowe są używane do wysypu suchych produktów.

Nie nadają się do pracy pod ciśnieniem.

Zasuwa wysypowa może być montowana tylko w przedstawionej pozycji zabudowy.

W przypadku zaniku napięcia zasuga zamyka się.

Płyta zasuw jest ułożyskowana na łożyskach tocznych.

Dalsze dane odnośnie stosowanych siłowników patrz arkusz danych

Auslaufschieber sind verwendbar für die Austragung von trockenen Produkten.

Nicht für Überdruck geeignet.

Der Auslaufschieber darf nur in der dargestellten Einbaulage montiert werden.

Bei Stromausfall schließt der Schieber.

Die Schieberplatte ist auf Wälzlagern gelagert.

Weitere Daten bzgl. der eingesetzten Zylindereinheiten siehe Datenblatt.

DN	s	A	B	F	G	H	K	L	N
100	2	190	100	147	204	236	165	800	295
120	2	240	125	172	229	251	180	900	345
150	2	340	160	222	264	286	215	1100	445
175	2	390	200	247	304	301	230	1200	495
200	2	490	250	297	354	336	265	1400	595
250	2	540	315	322	419	336	265	1500	645
300	2	590	400	347	504	336	265	1600	695