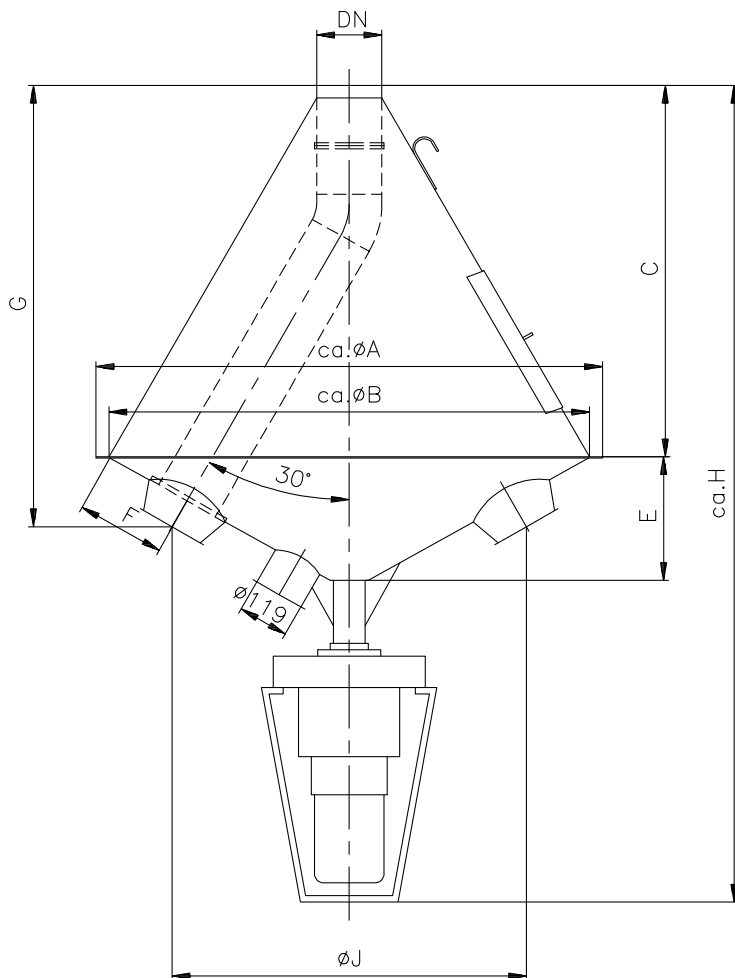


Zwrotnica rurowa obrotowa 60° nie pyłoszczelna

Drehrohrverteiler 60° nicht staubdicht



Dane wydajnościowe :

Dla produktów o ciężarze nasypowym 500 kg/m³ i wilgotności maksymalnej 15% oraz nachyleniu rury obrotowej nie mniejszym jak 60°.

Możliwości zastosowania:

Dla mącznych produktów w „swobodnym spadku”. Rozdzielacz może być instalowany jedynie w zamkniętych pomieszczeniach. Uprasza się o zapytania w przypadku innych zastosowań. Rurowe rozdzielacze obrotowe nie mogą być włączane w strumieniu produktu

Dane techniczne:

Rura obrotowa jest zainstalowana w spawanym leju stożkowym. Rozdzielacz jest w całości okablowany na skrzynce zaciskowej. Napięcie sterowania 24 – 230 V, 50 Hz. Napięcie silnika 230/400 V 50 Hz. Inne napięcia są możliwe na zamówienie. Dane dot. silników przekładniowych oraz siłowników patrz arkusz danych.

Leistungsdaten:

Für Produkte mit einem Schüttgewicht von 500 kg/m³ und einem Feuchtigkeitsgehalt von max. 15% und einer Drehrohrneigung nicht unter 60°.

Einsatzmöglichkeiten:

Für mehlig Produkte im „freien Fall“. Der Verteiler darf nur in geschlossenen Räumen installiert werden. Bitte fragen Sie bei anderen Einsatzfällen an. Drehrohrverteiler dürfen nicht im Produktstrom geschaltet werden.

Technische Daten:

Das Drehrohr ist in einem geschweißten Trichter installiert. Der Verteiler ist komplett auf Klemmenkasten verdrahtet. Steuerspannung von 24-230 Volt/50Hz. Motorspannung 230/400 Volt/50Hz. Andere Spannungen sind auf Anfrage möglich. Daten bzgl. der Getriebemotoren und der Zylindereinheiten siehe Datenblatt.

Podparte 4 wspornikami na dolnym leju.

Abstützung durch 4 Konsolen am Untertrichter.

DN	Wylot Auslauf	Wydajność Leistung	A	B	C	E	F	G	H	J	Grubość ścianki rury obrotowej Wanddicke Des Drehrohres	Ciężar w kg. Gewicht in kg
100	4	4 t/h	1220	1160	925	308	140	1055	1910	950	3,6	ca. 127
	6											
	8											
	10											
	12											
	14											
	16											
	18											
120	4	6 t/h	1220	1160	905	308	155	1025	1890	930	4	ca. 134
	6											
	8											
	10											
	12											
	14											
	16											
	18											
150	4	12 t/h	1220	1160	880	308	165	1005	1865	910	4,5	ca. 140
	6											
	8											
	10											
	12											
	14											
	16											
	18											
150	16	12 t/h	1620	1560	1230	425	165	1355	2335	1310	4,5	ca. 240
	18											
	20											
150	16	12 t/h	2320	2260	1835	625	165	1960	3140	2010	4,5	ca. 380
	18											
	20											