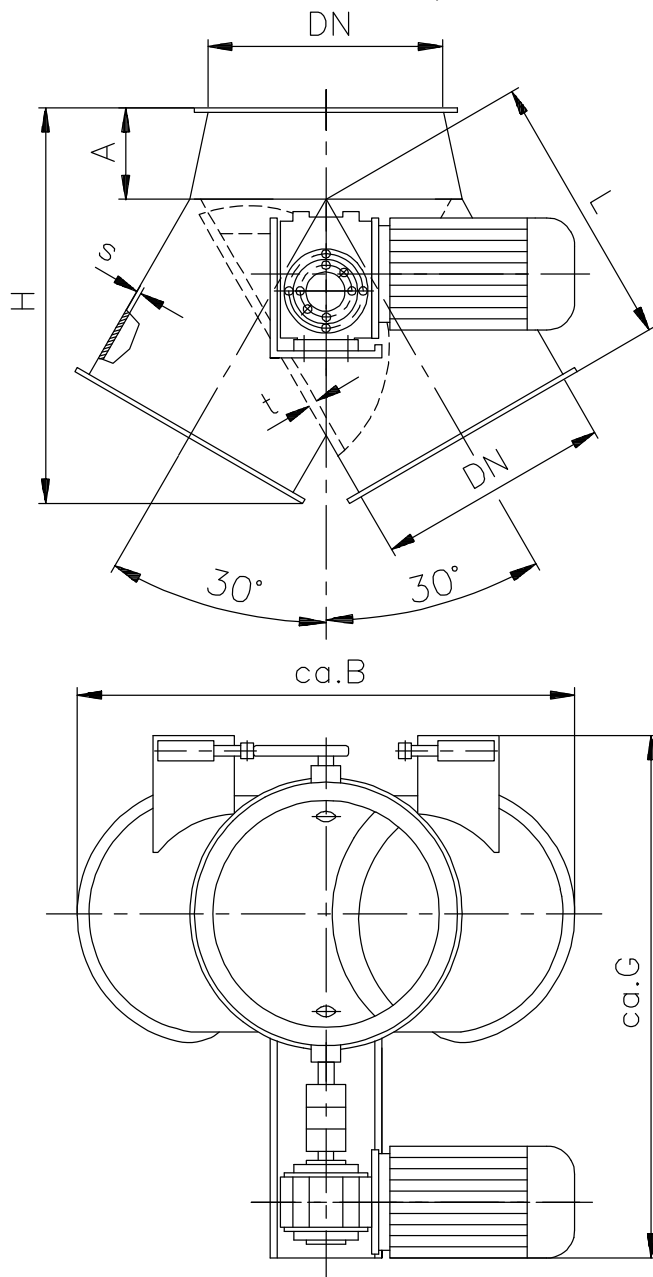


Pokrywowe zwrotnice klapowe z kołnierzem wewnętrznym, bez uszczelnienia z napędem ślimakowym 220/380V, 50 Hz i dwoma wyłącznikami krańcowymi

Deckenklappkästen mit Innenkragen, ohne Abdichtung mit Schnecken-Getriebemotor 220/380V, 50Hz und 2 Endlagenschaltern



Zwrotnice klapowe kierują substancją sypką z pionowego rurociągu dalej pod kątem 30° w zależności od wyboru.

Zwrotnice klapowe wbudowywać tylko w przedstawionej pozycji.

Przełożenie kłapy może być dokonywane tylko w przypadku przepływu strumienia produktu.

Zwrotnice klapowe zalecane są tylko do bezciśnieniowego transportu.

Dla nieziarnistego i nie ścierającego substancji sypkiej zaleca się wbudować zwrotnice klapowe z pyłoszczelnym łożyskowaniem wałka oraz z dodatkowym uszczelnieniem kłapy przestawnej. Przy zamówieniu proszę to precyzować.

Dalsze dane względnie właściwości zabudowanych cylindrów patrz karta danych.

Deckenklappkästen leiten das Fördergut aus einer vertikalen Rohrleitung wahlweise im Winkel von 30° weiter.

Klappkästen nur in der dargestellten Einbaulage einsetzen.

Eine Verstellung der Umstellklappe darf nur bei unterbrochenem Produktstrom erfolgen.

Deckenklappkästen sind nur für die drucklose Förderung geeignet.

Bei nichtkörnigem und nicht schleißendem Fördergut empfehlen wir, Deckenklappkästen mit staubdichter Wellenlagerung und zusätzlicher Abdichtung der Umstellklappe einzusetzen. Bitte bei Bestellung angeben.

Weitere Daten bzgl. der eingesetzten Getriebemotoren siehe Datenblatt.

DN	s	A	B	G	H	L	t
100	2	40	220	400	175	120	2
120	2	45	260	430	210	150	3
150	2	35	330	460	250	200	3
150	3	35	330	460	250	200	3
175	2	55	390	490	310	230	3
175	3	55	390	490	310	230	3
200	2	70	430	515	340	245	3
200	3	70	430	515	340	245	3
250	2	55	510	555	375	290	3
250	3	55	510	555	375	290	3
300	2	50	560	570	445	355	3
300	3	50	560	570	445	355	3