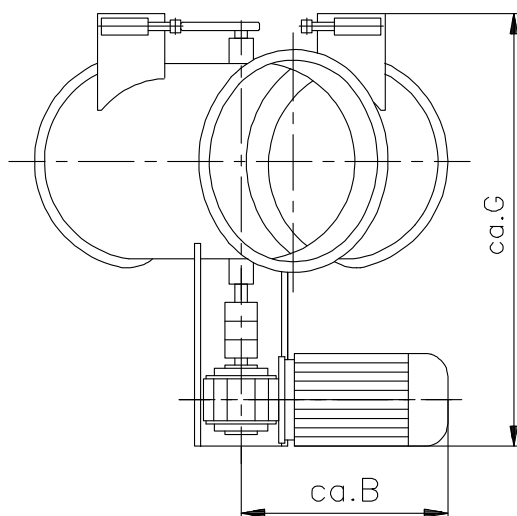
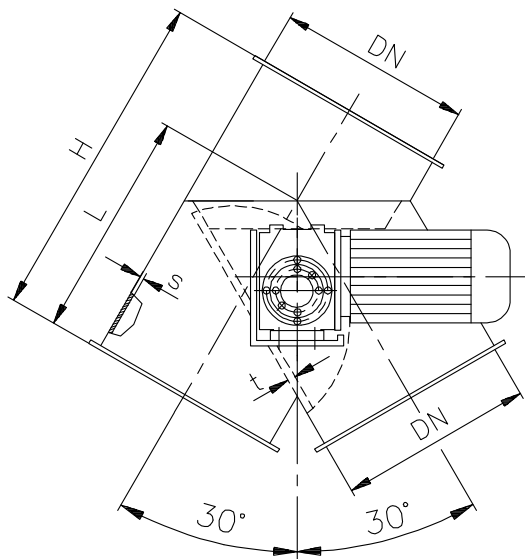


## Zwrotnice rurowe klapowe z kołnierzem wewnętrznym, bez uszczelnienia z napędem ślimakowym 220/380V, 50Hz i dwoma wyłącznikami krańcowymi

### Rohrklappkästen mit Innenkragen, ohne Abdichtung mit Schnecken-Getriebemotor 220/380V, 50Hz und 2 Endlagenschaltern



przedstawiono: lewe wykonanie  
dargestellt: Linksausführung

Zwrotnice klapowe rurowe kierują substancją sypką z przychodzącego pod kątem 30° rurociągu w tym samym kierunku, względnie w zależności od potrzeby dalej pod kątem 60°.

Zwrotnice klapowe rurowe oferowane są w wykonaniu albo prawym albo lewym. Proszę to określić przy zamówieniu.

Zwrotnice rurowe klapowe należy wbudowywać tylko w przedstawionym położeniu.

Przestawienie kłapy może być uskutecznione tylko w przypadku zatrzymania przepływu strumienia produktu.

Zwrotnice rurowe klapowe zalecane są tylko do bezciśnieniowego transportu substancji sypkiej.

Dla nieziarnistego i nie ścierającego substancji zaleca się wbudować zwrotnice klapowe

z pyłoszczelnym łożyskowaniem wałka oraz z dodatkowym uszczelnieniem kłapy przestawnej.

Przy zamówieniu proszę to sprecyzować.

Dalsze dane odnośnie silników napędowych reduktora – patrz arkusz danych.

Rohrklappkästen leiten das Fördergut aus einer im Winkel von 30° ankommenden Rohrleitung wahlweise in gleicher Richtung, oder im Winkel von 60° weiter.

Rohrklappkästen werden als Rechts- und Linksausführung angeboten. Bitte bei Bestellung angeben.

Klappkästen nur in der dargestellten Einbaulage einsetzen.

Eine Verstellung der Umstellklappe darf nur bei unterbrochenem Produktstrom erfolgen.

Rohrklappkästen sind nur für die drucklose Förderung geeignet.

Bei nichtkörnigem und nicht schleißendem Fördergut empfehlen wir, Rohrklappkästen mit staubdichter Wellenlagerung und zusätzlicher Abdichtung der Umstellklappe einzusetzen. Bitte bei Bestellung angeben.

Weitere Daten bzgl. der eingesetzten Getriebe-motoren siehe Datenblatt.

| DN  | s | B   | G   | H   | L   | t |
|-----|---|-----|-----|-----|-----|---|
| 100 | 2 | 250 | 390 | 175 | 120 | 2 |
| 120 | 2 | 250 | 410 | 215 | 150 | 3 |
| 150 | 2 | 250 | 440 | 255 | 200 | 3 |
| 150 | 3 | 250 | 440 | 255 | 200 | 3 |
| 175 | 2 | 250 | 465 | 305 | 230 | 3 |
| 175 | 3 | 250 | 465 | 305 | 230 | 3 |
| 200 | 2 | 250 | 490 | 330 | 245 | 3 |
| 200 | 3 | 250 | 490 | 330 | 245 | 3 |
| 250 | 2 | 250 | 540 | 425 | 290 | 3 |
| 250 | 3 | 250 | 540 | 425 | 290 | 3 |
| 300 | 2 | 250 | 590 | 500 | 355 | 3 |
| 300 | 3 | 250 | 590 | 500 | 355 | 3 |