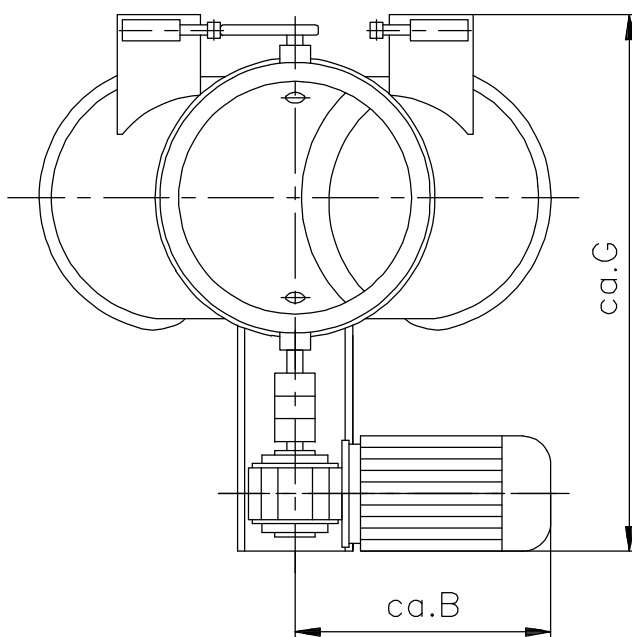
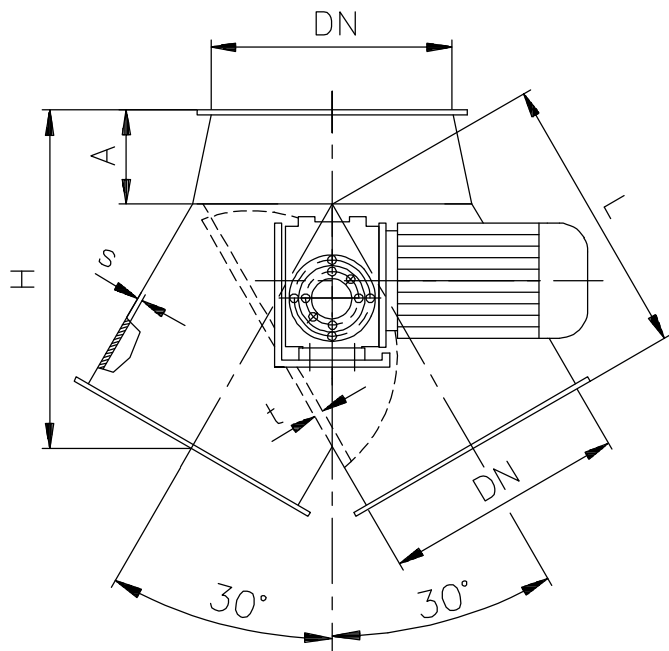


Pokrywowa zwrotnica klapowa z uszczelnieniem gumowym

Z napędem ślimakowym, silnikiem reduktora napędowego 220/380V, 50Hz i dwoma wyłącznikami krańcowymi

Deckenklappkästen mit Gummidichtung

mit Schnecken-Getriebemotor 220/380V, 50Hz und 2 Endlagenschaltern



Zwrotnice klapowe kierują substancją sypką z pionowego rurociągu dalej pod kątem 30°. Zwrotnice należy wbudowywać tylko w pokazanym położeniu.

Przestawienie kłapy może być uskutecznione tylko w przypadku zatrzymania przepływu strumienia produktu.

Zwrotnice klapowe zalecane są tylko do bezciśnieniowego transportu substancji.

Kłapa przestawna z uszczelnieniem gumowym z kauczuku naturalnego (odporność na temperaturę do 60°C). Czopy wału kłapy przestawnej od strony obsługi z dławicą i uszczelnieniem aluminiowym, od strony przeciwnej przyspawane szczelnie.

Zwrotnice klapowe dostarczane są również z kołnierzem wewnętrznym i uszczelnieniem kłapy przestawnej z silikonu.

Dalsze dane dotyczące właściwości zabudowanych cylindrów – patrz arkusz danych.

Deckenklappkästen leiten das Fördergut aus einer vertikalen Rohrleitung wahlweise im Winkel von 30° weiter.

Klappkästen nur in der dargestellten Ein-baulage einsetzen.

Eine Verstellung der Umstellklappe darf nur bei unterbrochenem Produktstrom erfolgen.

Deckenklappkästen sind nur für die druck-lose Förderung geeignet.

Umstellklappe mit Gummidichtung aus Naturkautschuk (temperaturbeständig bis 60°C). Wellenzapfen der Umstellklappe auf der Bedienungsseite mit Stopfbuchse und Alufilpackung, auf der Rückseite luftdicht verschweißt.

Deckenklappkästen sind auch mit Innen-kragen und Umstellklappendichtung aus Silikon lieferbar.

Weitere Daten bzgl. der eingesetzten Getriebemotoren siehe Datenblatt.

DN	s	A	B	G	H	L	t
100	2	50	400	380	180	120	2
120	2	50	400	380	175	160	3
150	2	50	400	410	190	165	3
175	2	50	400	440	240	215	3
200	2	80	400	520	280	260	3
250	2	80	400	560	300	285	3
300	2	80	400	605	350	325	3